

**Metodología CIAL's: Programa integral de
investigación-vinculación de la UTC y su aporte a la
innovación en el sector agroproductivo de la
provincia de Cotopaxi**

ANEXOS

ANEXOS

Anexo 1

FIGURAS

INTEGRACIÓN DE ACTORES SOCIALES EN INVESTIGACIÓN - VINCULACIÓN UTC

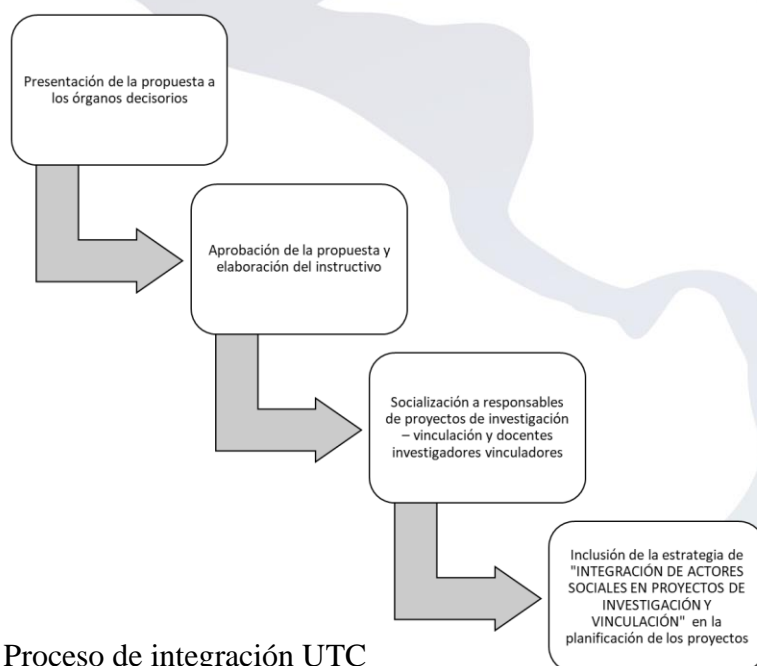


Figura 1: Proceso de integración UTC

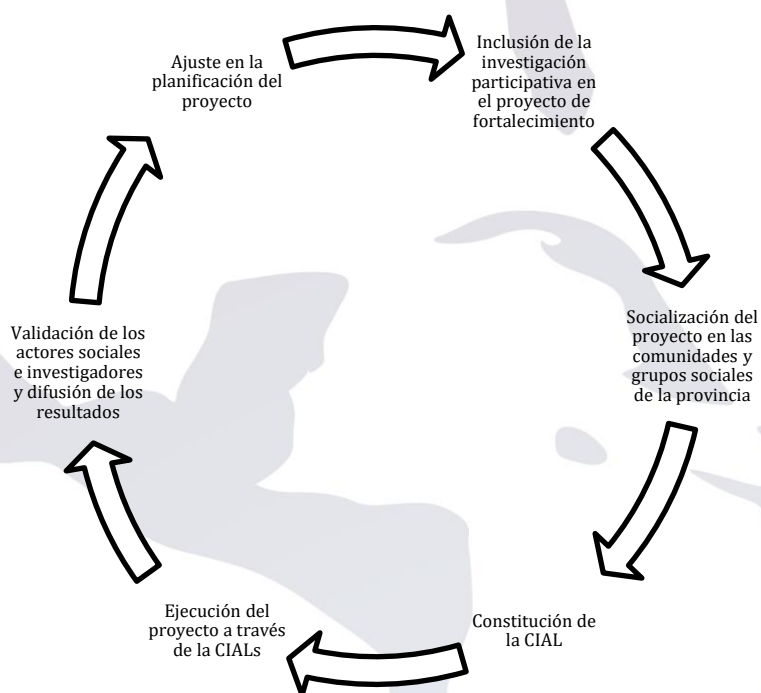


Figura 2. Proceso de integración con actores sociales, investigación y vinculación dentro del Proyecto de granos Andinos de la UTC.

Mapa de la Provincia de Cotopaxi con las comunidades participantes en el proyecto CIAL

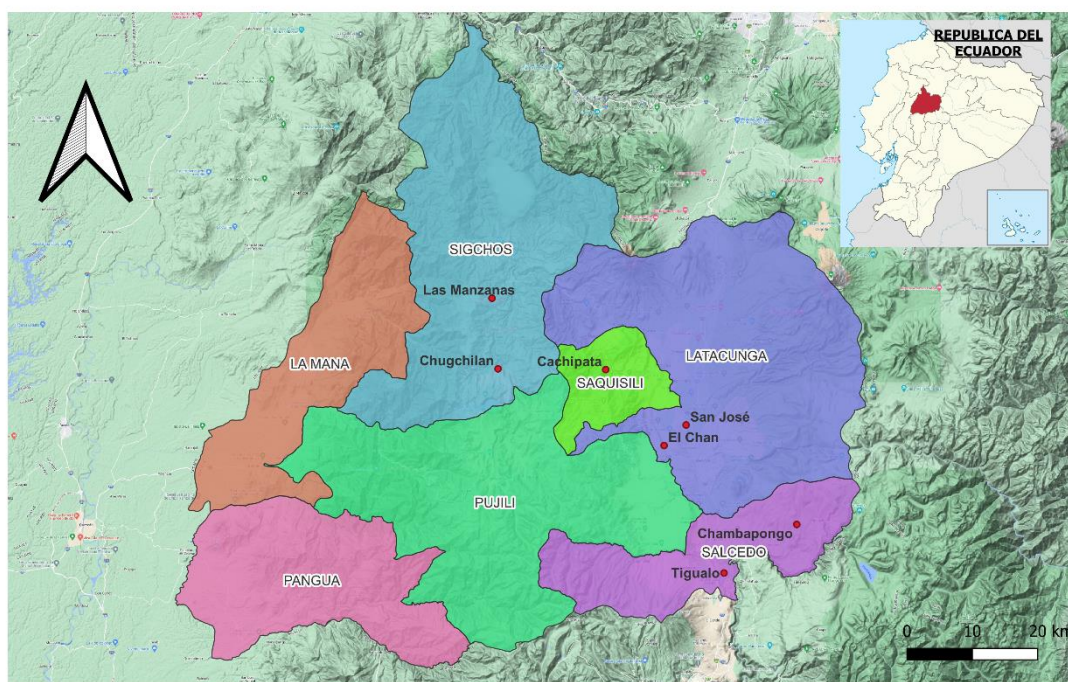


Figura 3. mapa de los cantones con las comunidades atendidas.



Figura 4: Metodología de investigación-vinculación participativa con los Cial's

FOTOS



Foto 1: Reunión de motivación en el Barrio Chan, 2013



Foto 2: Diagnóstico participativo en la comunidad Chambapongo

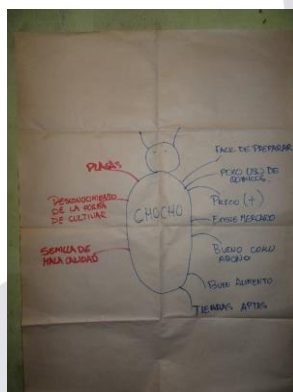


Foto 3: Justificación del trabajo mediante la metodología de la araña.



Foto 4: Siembra del Ensayo de Prueba de incorporación de materia orgánica en el cultivo de quinua, Latacunga. 2014



Foto 5: Evaluación participativa de variedades de amaranto con el Cial de Tigualo, Salcedo